

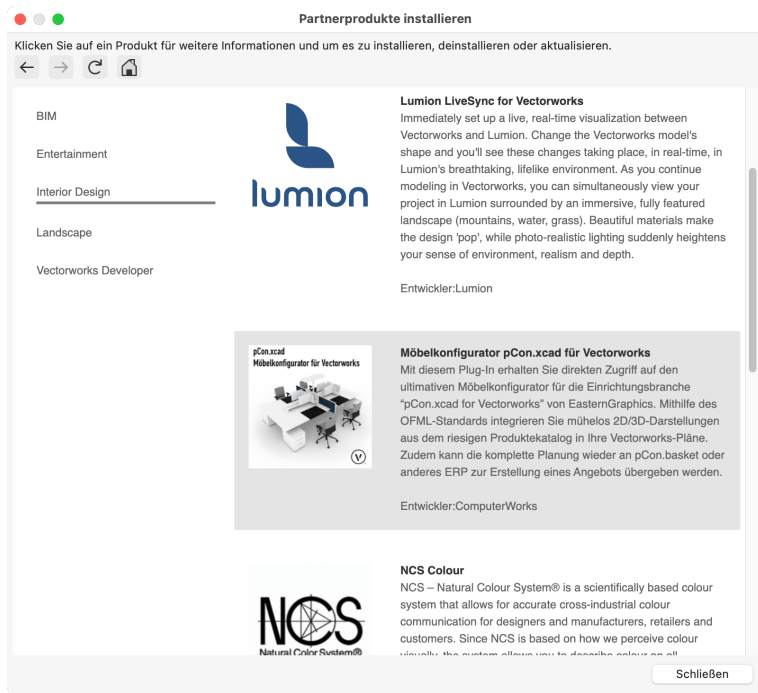
Möbelkonfigurator für pCon.xcad in Vectorworks installieren

Stand: 03/24

Zur Installation der Möbelkonfigurator-Funktionen in Vectorworks gehen Sie wie im Folgenden beschrieben vor.

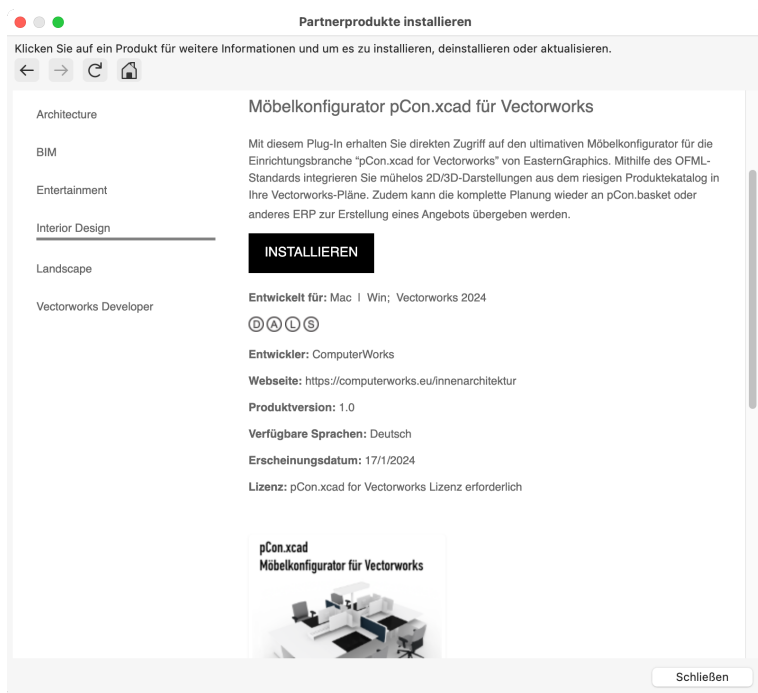
HINWEIS: Für die Verwendung des Möbelkonfigurators benötigen Sie eine Lizenz für pCon.xcad für Vectorworks.

1. Wählen Sie in Vectorworks [Hilfe > Partnerprodukte installieren](#).
Das Dialogfenster „Partnerprodukte installieren“ öffnet sich.
2. Klicken Sie in der Rubrik „Interior Design“ auf den Möbelkonfigurator.



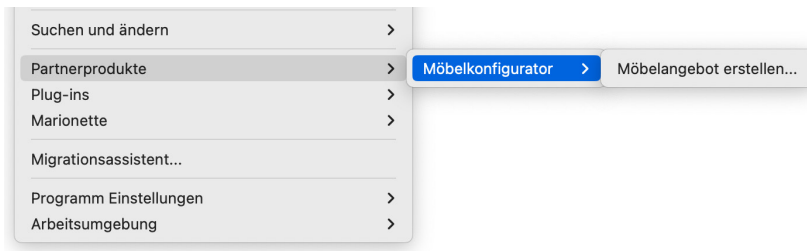
Die Informationen zum Möbelkonfigurator werden angezeigt.

3. Klicken Sie auf [Installieren](#).



4. Starten Sie Vectorworks neu, damit der Möbelkonfigurator verfügbar ist.

Sie finden jetzt im Menü [Extras > Partnerprodukte](#) den Befehl [Möbelangebot erstellen](#).



Außerdem wurde das Werkzeug [Möbelkonfigurator](#) installiert.



5. Bauen Sie den Befehl und das Werkzeug mit [Extras > Arbeitsumgebung > Arbeitsumgebung anpassen](#) an den gewünschten Stellen in Ihre Arbeitsumgebung ein.